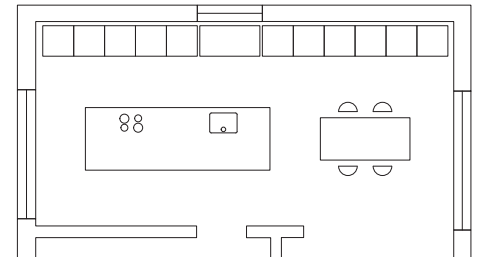


bulthaup



From
LOCAL FAVORITES
or
HIGH END



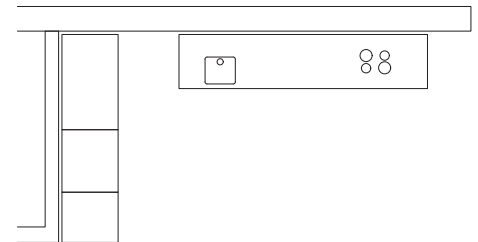
bulthaup b3 – Kortrijk, Belgien. Die Planung spielt mit der Materialauswahl und gibt jedem Bereich einen Hintergrund. Eine Insel in Eiche Struktur naturgrau mit Feuer- und Wasserstelle und großer Arbeitsfläche steht vor einem funktionalen Geräteblock in Laminat kaolin, der eine Einheit mit der Wand bildet. Ein langes Stauraum-Modul in Eiche Struktur naturgrau bietet den Hintergrund für den kaolin-farbenen bulthaup c2 Tisch, der für Interaktion und Kommunikation bereitsteht. Die grifflosen Fronten unterstützen die ruhige Gestaltung.

bulthaup



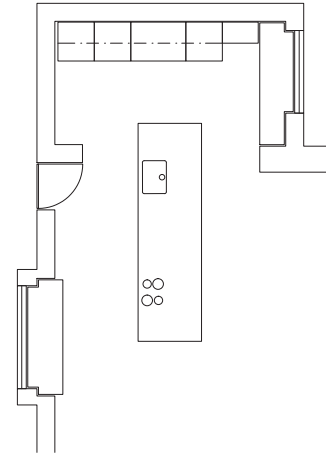


bulthaup b3 – Kнокke, Belgien. Eine formal zurückhaltende Funktionszeile lässt großzügig Raum für Persönliches und vereint Wasser- und Feuerstelle. Flächenbündig in einen weißen Kubus eingelassen, setzt ein Block mit Geräten hinter Türen in Eiche schwarzbraun einen natürlichen Akzent und korrespondiert farblich mit dem Wohnraum. Vorrangig grifflose Fronten verstärken die ruhige und wohnliche Optik des Konzepts. So entsteht in dem Loft ein Lebensraum, der Kochen, Essen und Wohnen harmonisch vereint.



bulthaup





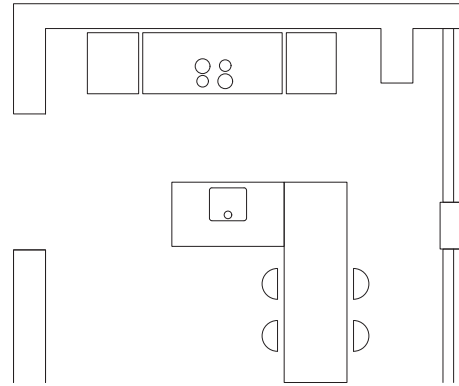
bulthaup b3 – Ingoogem, Belgien. Die Kochinsel verbindet zwei Räume über einen Rundbogen hinweg. Die Farbgebung der Möbel in flint und anthrazit unterstreicht die dadurch entstandene Einheit zusätzlich. Die unterschiedlich tiefen Schränke geben die Antwort auf die Raumarchitektur. Über der langen Insel mit Arbeitsfläche, Feuer- und Wasserstelle folgt der ikonische bulthaup Dunstabzug dem linearen Aktionsfeld. Die überwiegend grifflosen Fronten tragen zum wohnlichen Erscheinungsbild des Lebensraums bei.

bulthaup





bulthaup b3 – London, Großbritannien. Alle Funktionen auf kleinem Raum kombiniert: Den Koch- und Essbereich verbindet ein b Solitaire Glas mit dem angrenzenden Wohnraum. Die Wandzeile in Mattlack anthrazit gleicht einem Rahmen: Alle Elemente umgeben frontbündig den Funktionsbereich mit Edelstahl-Arbeitsfläche, Feuerstelle und Glas-Wandpaneel. Ein Sektionalrolloschrank ermöglicht temporäres Ausblenden von Technik. An der Insel in Eiche Struktur schwarzbraun mit Wasserstelle setzt ein Bartisch an und gibt menschlicher Interaktion einen Raum.

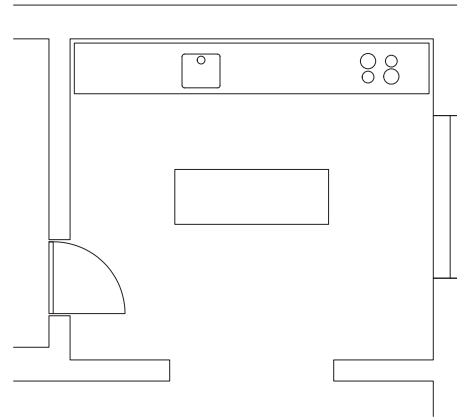


bulthaup





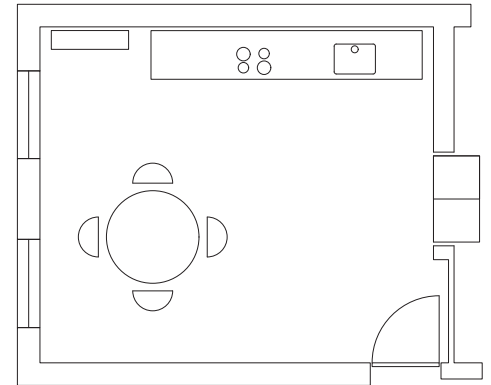
bulthaup b3 – Hamburg, Deutschland. Von Wand zu Wand erstreckt sich die Funktionszeile wie ein Spielfeld: Ausgestattet mit Feuer, Wasser und Edelstahl-Arbeitsfläche lädt sie zum Zubereiten, Arbeiten und Kochen ein. Komplementiert wird sie durch einen bodenstehenden Inselblock, der Raum für menschliche Interaktion und vorbereitende Aktivitäten schafft. Grifflose Fronten in Eiche schwarzgrau kontrastieren mit dem Edelstahl sowie dem Stuck und Fischgrätparkett der Altbauvilla.



bulthaup



outhaus



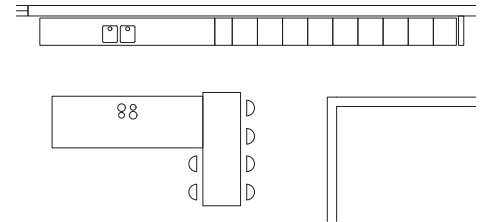
bulthaup b3 – Hamburg, Deutschland. Für eine Verlängerung als Wohnraum wurde die wandhängende Funktionszeile in Linoleum anthrazit vor einer fünf Meter langen Paneelwand mit horizontal durchlaufendem Nussbaumfurnier geplant. Persönliche Gegenstände finden ihren Platz auf den offenen Borden. Flächenbündig in die Wand integrierte weiße Schränke dienen als Funktionsträger und bilden eine Einheit mit der Architektur.

bulthaup



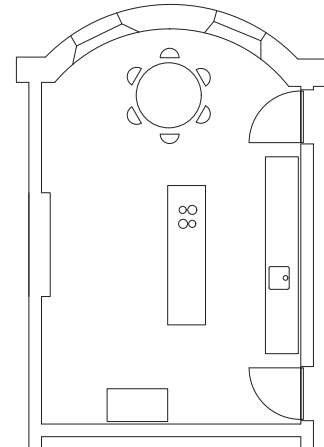


bulthaup b3 – Scottsdale, USA. Funktionsboxen mit Wasser aus der Wand sorgen für eine freie Arbeitsfläche und bieten zusammen mit der Aluminium-Kochinsel eine professionelle Ausstattung. Gleichzeitig korrespondiert das Konzept mit den warmen Materialien des Raumes und spielt mit dem Licht: natürliche Eiche-Fronten, massive Nussbaum-Barplatte sowie Wandpaneele aus Glas, die das Licht reflektieren. So zeigt die Kombination Präsenz im großzügigen Raum und wirkt mit der fußgestützten Insel dennoch leicht und schwebend.



bulthaup

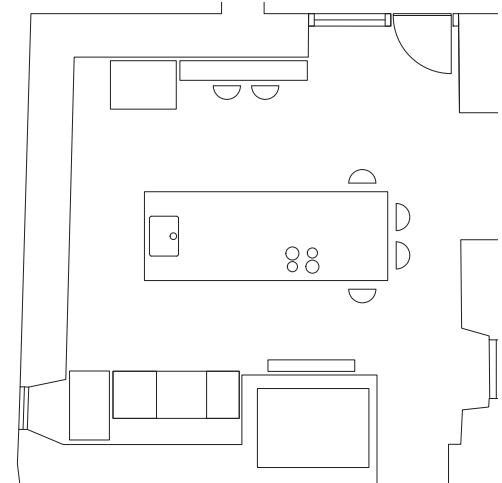




bulthaup b3 und b2 – Edinburgh, Großbritannien. Die Kombination aus b3 und b2 gibt kreativen Freiraum für die Inszenierung von moderner Kunst und georgianischer Architektur. Filigran und konsequent grifflos verfügt die Wandzeile in graphit-farbenem Laminat über eine Wasserstelle und viel Funktionsfläche für die Vorbereitung. Markant positioniert sich die b2 Werkbank mit Feuerstelle im Zentrum. Der b2 Werkschrank in Nussbaum-Furnier ermöglicht ein Ein- und Ausblenden des Inhalts und dient als Blickfang und Stauraum.

bulthaup





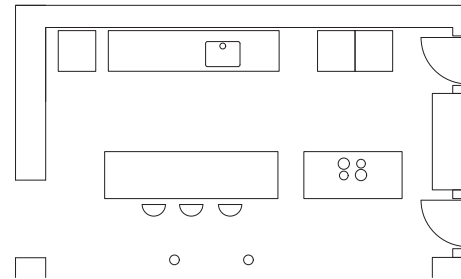
bulthaup b3 – Sant Pere de Torelló, Spanien. Die funktionale Küche fordert aktiv zu ihrem Gebrauch auf: Die zentrale Kochinsel ist von allen Seiten nutzbar. Schränke mit Technik und Stauraum, Funktionsboxen, ein Drehschiebetürschrank und eine Multifunktionswand mit Edelstahl-Board, Kochbuchhalter und Kräutertöpfen unterstützen die Aktion an der Arbeitseinheit. Griffe sorgen für eine einfache Handhabung. Planerisch scheint die b3 mit ihrem systematischen Flächenraster auf die unregelmäßige Naturstein-Architektur zu reagieren.

bulthaup





bulthaup b3 – Lissabon, Portugal. Getrennte Funktionsbereiche stehen im perfekten Bezug zueinander: Die Verlagerung des Wasserauslaufs an die Wand sorgt für eine uneingeschränkte Arbeitsfläche. Gegenüber schafft eine b2 Werkbank ein zusätzliches Aktionsfeld für vorbereitende Maßnahmen. Eine zweite Werkbank mit Feuerstelle komplementiert die im mittelhohen Schrank integrierte Technik. Die markanten b2 Werkbänke ergänzen die zurückhaltende b3 Wandzeile zu einem Ort der Kommunikation.

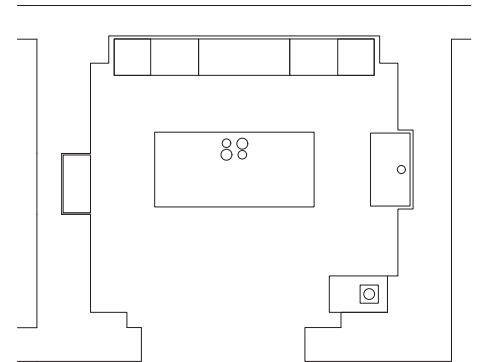


bulthaup



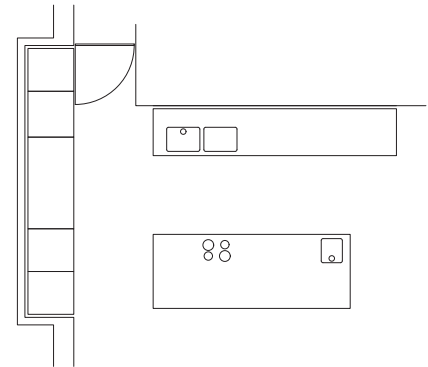


bulthaup b3 – Santa Flavia, Italien. Konsequente Farbwahl, bemalte Holzelemente und grober Steinboden bilden die Bühne fürs Leben. Davor nehmen sich dunkle, schlichte Möbel gestalterisch zurück und geben Funktionen einen Raum. In die Mauernische eingefügte Schränke umrahmen die mittig platzierte Arbeitsfläche mit funktionalem Wandpaneel. Die Wasserstelle mit bulthaup Mischbatterie und Wandpaneel ist mit einem Steinbecken aus der Region kombiniert. Die Edelstahl-Oberflächen der Kochinsel erzeugen ein intensives Farbenspiel.



bulthaup

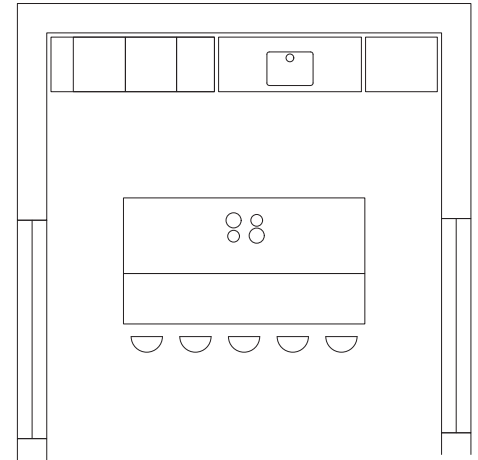




bulthaup b3 – Perelada, Spanien. Zwei grifflose Inseln widmen sich dem Vorbereiten und Kochen. Schränke können die dazugehörige Technik mithilfe von Drehschiebetüren temporär ein- und ausblenden. Geschlossen bilden die Hochschränke mit der Wand eine Einheit und sorgen für eine ruhige Atmosphäre. Zu dem funktionalen Charakter des alpinweißen Laminats setzt die Innenausstattung in Nussbaum einen Kontrast und fügt die Technik in einen natürlichen Rahmen. Das Konzept unterstreicht die Transparenz des großzügigen Lebensraums.

bulthaup

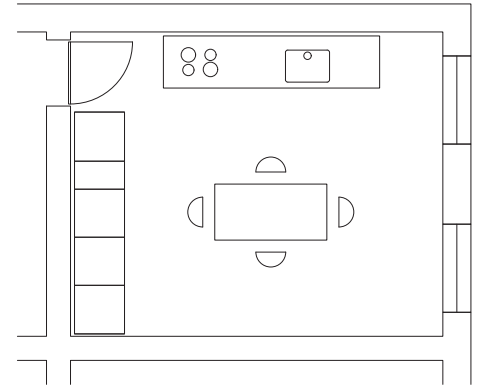




bulthaup b3 – Bangkok, Thailand. Die funktionale Zeile verschmilzt mit der Wand und sorgt für eine Homogenität im Raum. Auf der Arbeitsfläche schafft eine Wasserstelle aus der Wand uneingeschränkten Aktionsraum, der von Funktionsboxen sowie umliegender Technik und Stauraum unterstützt wird. Von beiden Seiten kommt Tageslicht in den Raum und erhellt die massive Nussbaum-Barplatte, mit der die Kochinsel zur Kommunikationsfläche wird. Zusätzliches Licht bietet der Dunstabzug über der Feuerstelle.

bulthaup

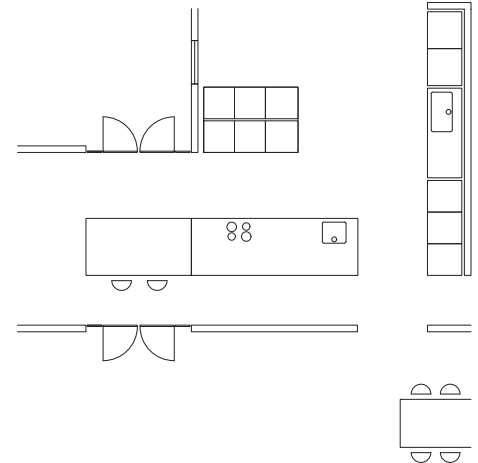




bulthaup b3 – Venedig, Italien. Maximale Funktion und wohnliche Atmosphäre: Die b3 Multifunktionswand ist Träger von Wasserstelle, Funktionsboxen und Stau-raumelementen. Die wandhängende Zeile mit Feuerstelle wird so zum funktionalen Aktionsfeld. Durch ihre Unabhängigkeit vom Boden gibt sie dem Raum eine Groß-zügigkeit und sorgt zusammen mit dem warmen Nussbaumfurnier und den grifflosen Oberflächen für eine wohnliche Atmosphäre. Die Technik findet Raum in weißen Schränken, die dadurch optisch zurücktreten.

bulthaup

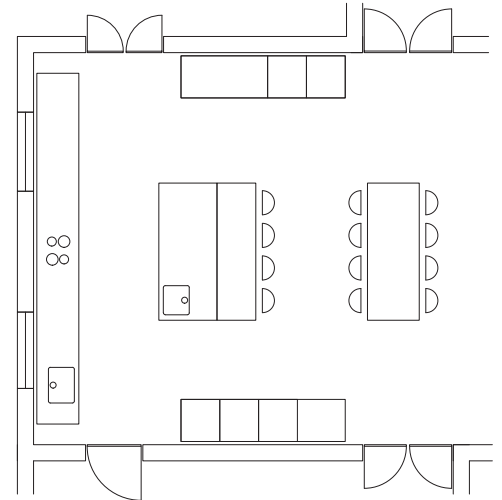




bulthaup b3 – Pinelands, Südafrika. Herz des Hauses ist eine skulpturale Insel. Sie vereint drei Räume zu einem Lebensraum, in dem Kochen, Essen und Wohnen stattfinden. Grobe Abläufe rund ums Wasser erfolgen am wandseitig orientierten Arbeitsfeld. Technik ist in Schränken nebeneinander integriert, die auch in Beziehung zur Kochinsel stehen. Eine weiße Barplatte verlängert die Insel zum Ort der Kommunikation. Aluminium graue Drehschiebetüren blenden Inhalte ein oder aus – je nachdem, ob sie benötigt werden oder nicht gesehen werden sollen.

bulthaup

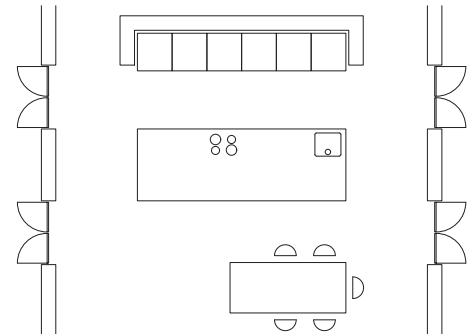




bulthaup b3 – Bischopscourt, Südafrika. Ein Spielfeld mit Edelstahl-Arbeitsfläche, Wasser- und Feuerstelle erstreckt sich von Wand zu Wand. Die Oberflächen aus massivem Nussbaum setzen dazu einen warmen, natürlichen Kontrast. Die wandhängende Arbeitszeile gibt dem Raum durch ihre Bodenfreiheit noch mehr Weite. Zum Lebensraum hin öffnet sich die vorgelagerte Insel und bietet mit der angesetzten massiven Nussbaum Barplatte einen Ort zum Reden und Zusehen. Die Technik wird mit Ausnahme des Weinschranks von Drehschiebetüren ausgeblendet.

bulthaup





bulthaup b3 – Franschhoek, Südafrika. Der Raum strukturiert sich in drei Funktionsbereiche: Die in die Wand integrierte Zeile beherbergt Stauraum und Technik, die mithilfe von Drehschiebetüren ein- und ausgeblendet werden. Der davor platzierte Monoblock ist mit Arbeitsfläche, Wasser- und Feuerstelle das Feld aller Aktionen – von der Vorbereitung bis hin zum Kochen. Am bulthaup c2 Tisch befindet sich der Ort für das Miteinander. Die einheitliche Farb- und Materialwelt sorgt für einen Bezug zwischen den einzelnen Bereichen und für Harmonie im Raum.

bulthaup

