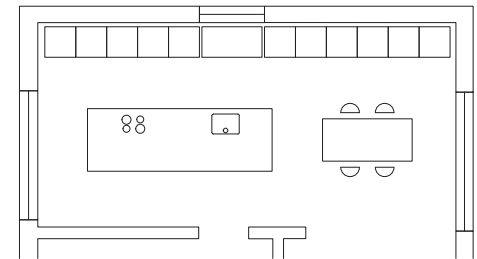


bulthaup



LOCAL FAVORITES
in
HIGH END



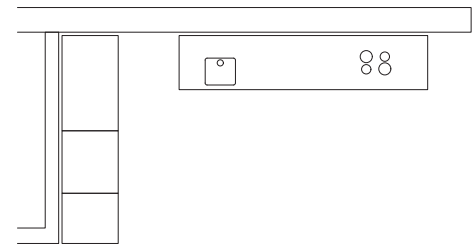
bulthaup b3 – Kortrijk, Belgio. Progettare significa giocare con la selezione dei materiali e fare scelte ponderate per ogni area. L'isola in rovere structur grigio naturale, con piano cottura, lavello e un grande piano di lavoro, è posta di fronte al blocco funzionale realizzato in laminato caolino e contenente gli elettrodomestici. Un lungo modulo contenitore in legno di rovere fa da sfondo al tavolo bulthaup c2, luogo di interazione e comunicazione. I frontali lisci contribuiscono a generare un'atmosfera quieta.

bulthaup



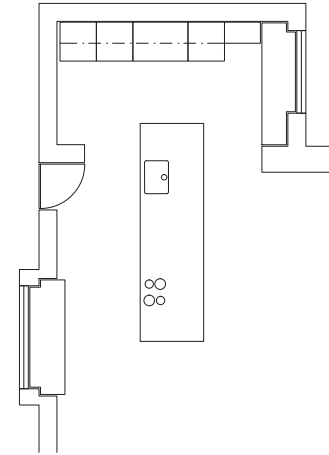


bulthaup b3 – Knokke, Belgio. Una composizione funzionale formalmente contenuta offre spazio ad oggetti di uso frequente fra lavello e piano cottura. Incassato a filo in un cubo bianco, il blocco elettrodomestici con ante in rovere marrone scuro aggiunge un tocco naturale, che sposa il colore della zona giorno. I frontali ad anta liscia sottolineano il senso di calma e familiarità, realizzando un ambiente di vita che lega armoniosamente la cucina con i momenti conviviali e del vivere quotidiano.



bulthaup





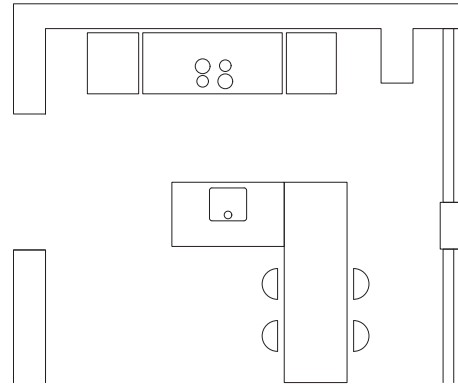
bulthaup b3 – Ingooigem, Belgio. La soluzione ad isola collega due stanze attraverso un arco. Il colore dei mobili in flint e antracite sottolinea l'unità degli ambienti. I mobili in profondità diverse costituiscono una risposta concreta all'architettura degli spazi. Sopra la lunga isola, che include piano di lavoro, punto fuoco e punto acqua, è sospesa l'iconica cappa di aspirazione bulthaup, a sottolineare la linearità del sottostante piano di lavoro. I frontali senza maniglie contribuiscono a conferire allo spazio abitativo un aspetto familiare.

bulthaup





bulthaup b3 – Londra, Gran Bretagna. Tutte le funzioni combinate in uno spazio ridotto: un b Solitaire in vetro collega la zona cottura e pranzo con l'adiacente soggiorno. La composizione a parete in laccato antracite opaco richiama una cornice: elementi a filo piano incorniciano la zona funzionale con piano di lavoro in acciaio inox, zona cottura e pannello a parete in vetro. L'elemento a serranda consente di nascondere temporaneamente la tecnologia di prodotto, mentre sull'isola in rovere structur marrone scuro con punto d'acqua s'insertisce il piano a sbalzo, ideale per la comunicazione.

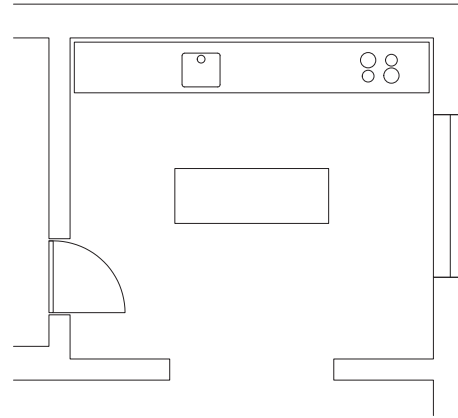


bulthaup





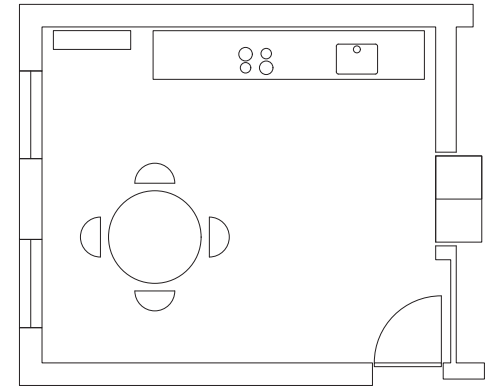
bulthaup b3 –Amburgo, Germania. La composizione funzionale si estende da parete a parete, come un campo da gioco: dotata di lavello, piano cottura e piano di lavoro in acciaio inox, invita a preparare, lavorare e cucinare. È completata da un'isola a pavimento che crea spazio per la convivialità e per la preparazione delle vivande. I frontali lisci in rovere grigio scuro contrastano con l'acciaio inox, gli stucchi e il parquet a lisca di pesce dell'antica villa.



bulthaup



outlines



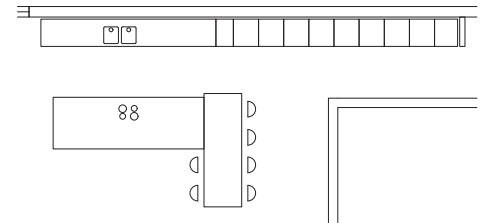
bulthaup b3 – Amburgo, Germania. La composizione a parete in linoleum antracite, estensione dello spazio living, poggia lungo una parete a pannelli di cinque metri con impiallacciatura orizzontale in noce. Gli oggetti personali trovano posto sui ripiani a giorno. Le colonne bianche integrate a filo lungo la parete sono utili supporti funzionali, che si integrano con l'architettura di questa cucina.

bulthaup



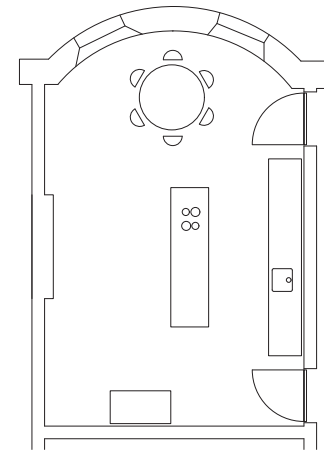


bulthaup b3 – Scottsdale, USA. I box funzionali integrano il punto acqua, che scaturisce direttamente dalla parete e, al tempo stesso, liberano da ingombri il piano di lavoro. Abbinati all'isola in alluminio, creano un effetto altamente professionale. Il progetto sposa i materiali caldi dell'ambiente: frontali in rovere naturale, piano a sbalzo in noce massello e pannelli a parete in vetro che riflettono la luce. La composizione s'impone in questo ambiente spazioso, dove l'isola su piedini appare fluttuante nello spazio.



bulthaup

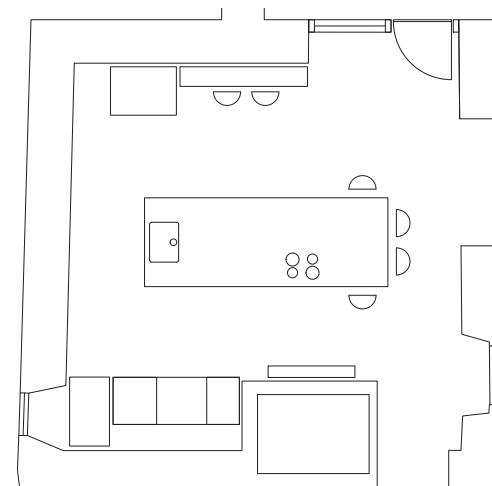




bulthaup b3 e b2 – Edimburgo, Gran Bretagna. La combinazione di b3 e b2 offre libertà creativa e la possibilità di esporre arte moderna in un'architettura georgiana. Con il suo design leggero e l'assenza di maniglie, la composizione a parete in laminato color grafite è corredata da punto d'acqua e ampi spazi funzionali per la preparazione. La stazione di lavoro b2 con piano di cottura si trova in posizione centrale. La stazione di stoccaggio b2 in noce impiallacciato consente all'occorrenza di occultare il contenuto e funge nel contempo da elemento di richiamo visivo.

bulthaup





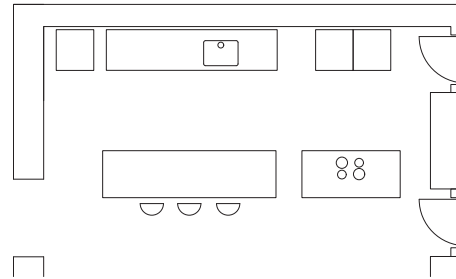
bulthaup b3 – Sant Pere de Torelló, Spagna. Una cucina funzionale con isola centrale corredata da piano cottura ed accessibile da tutti i lati. Lungo la parete troviamo gli elementi che facilitano le attività pratiche in cucina: la colonna per elettrodomestici e lo stoccaggio con ante retrattili, la parete multifunzione con box portaoggetti integrati, il ripiano in acciaio inox, il porta-ricettario e i vasetti per le erbe aromatiche. Le maniglie garantiscono la praticità d'uso, mentre la struttura a griglia di b3 appiana le irregolarità della pietra naturale..

bulthaup





bulthaup b3 – Lisbona, Portogallo. Aree funzionali separate, ma che interagiscono tra loro: la profondità del miscelatore che fuoriesce dalla parete crea un ambiente di lavoro virtualmente illimitato. Di fronte ad esso, la stazione di lavoro b2 è una zona di attività dedicata alla preparazione. Una seconda stazione di lavoro con piano cottura funge da completamento al resto della tecnologia integrata nel vicino mobile a media altezza. Le due stazioni di lavoro b2 integrano la composizione a parete b3 e generano spazio per la comunicazione.

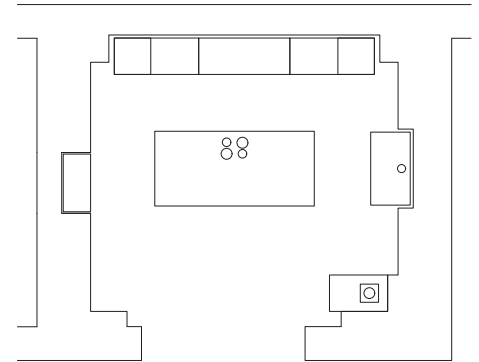


bulthaup



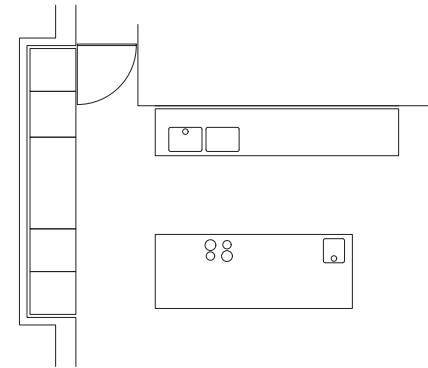


bulthaup b3 – Santa Flavia, Sicilia. Scelta coerente dei colori, elementi in legno verniciati e pavimenti in pietra grezza creano il palcoscenico della vita, dove i mobili scuri ed eleganti cedono il passo alle funzioni. Colonne integrate nella nicchia a parete fanno da sfondo al piano di lavoro centrale con un pannello funzionale. Il punto acqua, con miscelatore bulthaup e pannello a parete, è abbinato al lavello in pietra autoctona. Le superfici in acciaio inox dell'isola di cottura inscenano un intenso gioco cromatico.



bulthaup

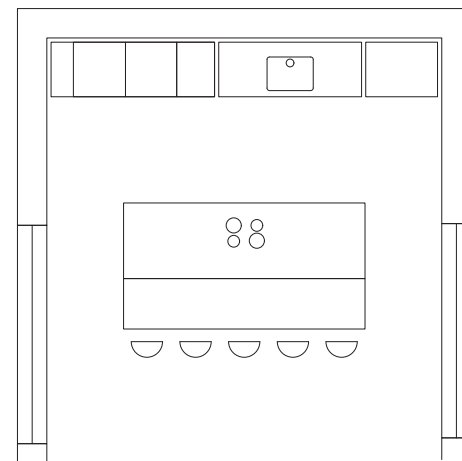




bulthaup b3 – Perelada, Spagna. Due soluzioni ad isola con frontali lisci per la zona di preparazione e la zona cottura. Le colonne possono mostrare o celare a tecnologia di prodotto collocata al loro interno, grazie alle ante retrattili. Da chiuse, le colonne formano un continuum con la parete e creano un'atmosfera rilassata e quieta. Il carattere funzionale del laminato bianco alpino crea effetti a contrasto con le finiture interne in noce, che integrano la tecnologia nell'ambiente circostante. Il concetto sottolinea la trasparenza dell'ampio spazio abitativo.

bulthaup





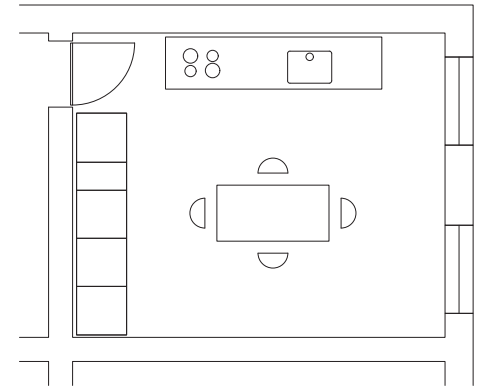
bulthaup b3 – Bangkok, Thailandia. Effetto d'insieme omogeneo per questa composizione funzionale integrata nella parete. Lungo il piano di lavoro, il miscelatore scaturisce direttamente dal pannello a muro, creando uno spazio di lavoro continuo, che include box funzionali e colonne di stoccaggio e per elettrodomestici. La stanza è illuminata da entrambi i lati e il piano a sbalzo in noce massello trasforma l'isola nel centro della comunicazione. La cappa di aspirazione integra un ulteriore punto luce sulla zona cottura.

bulthaup



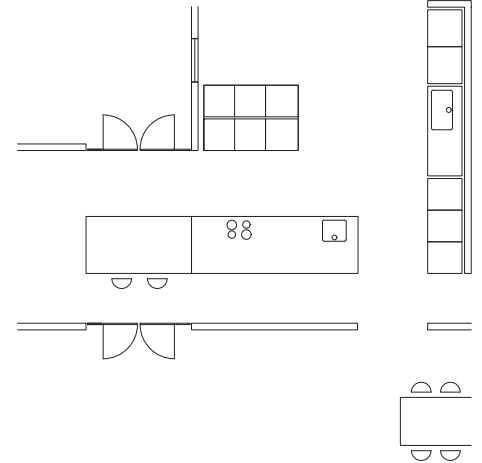


bulthaup b3 – Venezia, Italia. Massima funzionalità e atmosfera familiare. La parete multifunzione b3 è il nucleo funzionale di questa soluzione con punto acqua, box funzionali ed elementi di stoccaggio. La composizione fluttuante sospesa al di sopra della linea del pavimento dona all'ambiente ampiezza e, grazie alla calda impiallacciatura in noce e ai frontali lisci, crea intorno alla tavola un'atmosfera gradevole e familiare. Collocati nelle colonne bianche, gli elettrodomestici si fondono con l'architettura dell'ambiente cucina.



bulthaup





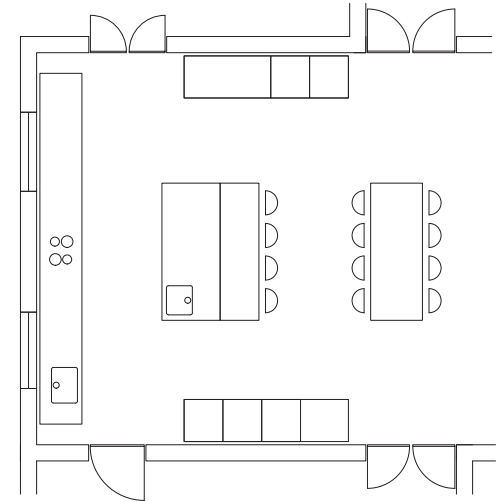
bulthaup b3 – Pinelands, Sudafrica. Il cuore della casa è un'isola scultorea, che unisce tre stanze in un unico ambiente abitativo in cui cucinare, mangiare e vivere. Tutte le attività per cui serve l'acqua avvengono sul piano di lavoro orientato verso la parete. Gli elettrodomestici sono integrati nelle colonne, che si pongono in relazione con l'isola di cottura. Un piano a sbalzo bianco prolunga idealmente l'isola, trasformandola in luogo di comunicazione. Le ante retrattili grigio alluminio celano o mostrano il contenuto, in base delle esigenze.

bulthaup





bulthaup b3 – Bischopscourt, Sudafrica. Il piano di lavoro in acciaio inox, con punto acqua e piano cottura, si estende da parete a parete. Le superfici in noce massello creano contrasti caldi e naturali. Sospesa alla parete, la composizione valorizza la spaziosità di questo ambiente. Di fronte ad essa, l'isola si apre verso il resto dell'ambiente, divenendo così il luogo della comunicazione, che si svolge intorno al solido piano a sbalzo in essenza di noce. Ad eccezione della cantinetta, il resto della tecnologia di prodotto è nascosta da ante scorrevoli girevoli.

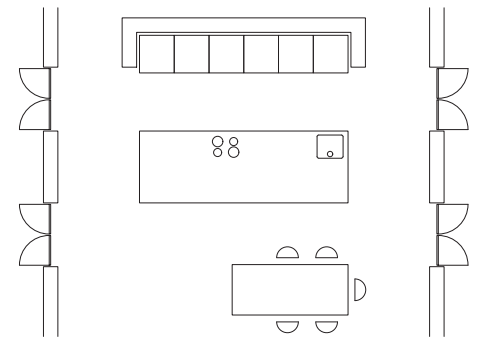


bulthaup





bulthaup b3 – Franschhoek, Sudafrica. L'ambiente è strutturato su tre livelli funzionali. La composizione a parete offre spazio di stoccaggio e per gli elettrodomestici, che possono essere a vista o nascosti dietro le ante retrattili. Di fronte ad essa troviamo il monoblocco, con il piano di lavoro, il lavello e il piano cottura, che diventa il fulcro delle attività di preparazione e cottura dei cibi. Il tavolo bulthaup c2 è il luogo dell'interazione. L'universo di colori e materiali coordinati crea un collegamento tra i singoli ambienti e genera armonia.



bulthaup

