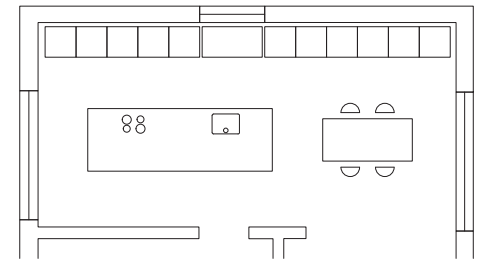


bulthaup



from  
**LOCAL FAVORITES**  
at  
**HIGH END**



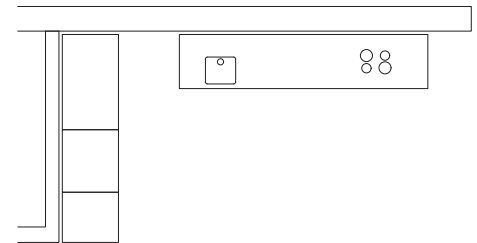
bulthaup b3 – Kortrijk, België. Het ontwerp gaat speels om met de materiaalkeuze en geeft elk onderdeel een eigen achtergrond. Een eiland in eiken structuur natuurgrijs met kookplaat, spoelunit en groot werkvlak is opgesteld voor een functioneel apparatenblok in laminaat kaolien, dat één is met de muur. Een lange opbergmodule in eiken structuur natuurgrijs vormt de achtergrond voor de kaolienkleurige bulthaup c2 tafel, de plek voor interactie en communicatie. De greeploze fronten versterken de rustige uitstraling.

bulthaup



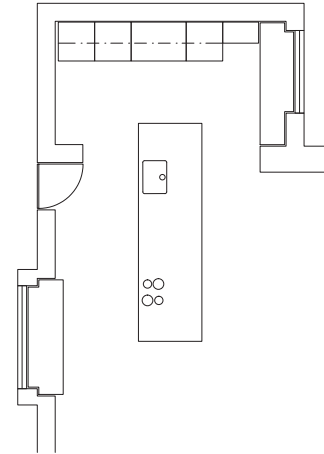


bulthaup b3 – Knokke, België. Een in zijn vorm bescheiden functioneel blok biedt royaal ruimte voor persoonlijke zaken en verenigt spoelunit en kookplaat. Verzonken in een witte kubus zorgt een blok met geïntegreerde apparatuur achter deuren in zwartbruin eiken voor een natuurlijk accent en correspondeert qua kleur met de leefruimte. Vooral de greeploze fronten versterken het rustige en huiselijke aanzicht van het concept. Zo ontstaat in deze loft een leefruimte waarin koken, eten en wonen harmonisch zijn verenigd.



bulthaup





bulthaup b3 – Ingooigem, België. Het kookeiland verbindt twee ruimtes via een geronde boog. De daardoor ontstane eenheid wordt nog eens onderstreept door de homogene kleurstelling van meubels en muren. De kasten met verschillende dieptes bieden het antwoord op de architectuur van de ruimte. Boven het lange eiland met werkvlak, kookplaat en spoelunit accentueert de iconische bulthaup afzuigkap het lineaire werkveld eronder. De overwegend greeploze fronten dragen bij aan het huiselijk aanzicht van deze leefruimte.

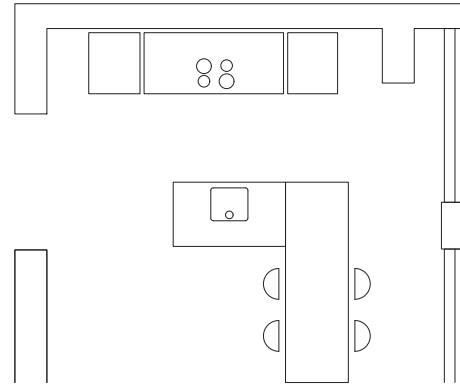
bulthaup







bulthaup b3 – Londen, Groot-Brittannië. Alle functies op een klein oppervlak gecombineerd: kook- en eetgedeelte zijn door een b Solitaire glas met de aangrenzende woonruimte verbonden. Het wandblok in matte lak antraciet werkt als lijst: alle elementen omringen met een fraai gezamenlijk front het functionele gedeelte met roestvrijstalen werkvlak, kookplaat en glazen wandpaneel. De rolluikkast herbergt de techniek. Bij het eiland (eiken structuur zwartbruin met spoelunit) sluit een bartafel aan, die ruimte schept voor menselijke interactie.

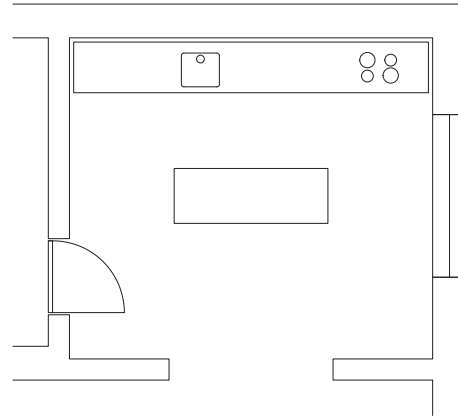


bulthaup



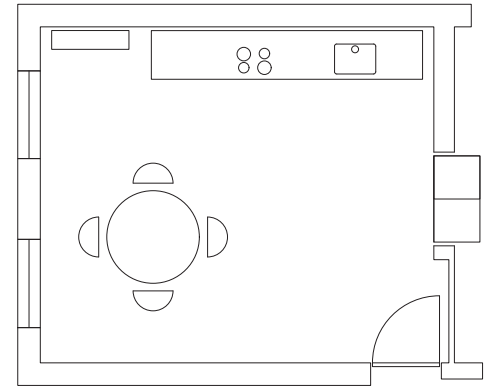


bulthaup b3 – Hamburg, Duitsland. Het functionele blok strekt zich hier uit van muur tot muur: uitgerust met vuur, water en roestvrijstalen werkvlak nodigt het uit tot voorbereiden, werken, koken. Het wordt gecombineerd door een direct op de vloer geplaatst eilandblok, dat ruimte biedt voor interactie en voorbereidende activiteiten. Greeploze fronten in zwartgrijs eiken contrasteren met het roestvrij staal én met het stucwerk en visgraatparket van deze oude villa.



bulthaup





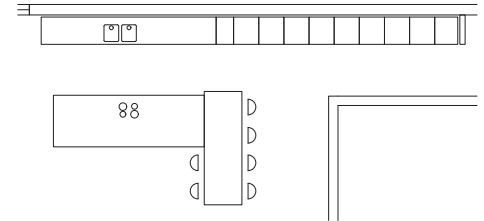
bulthaup b3 – Hamburg, Duitsland. Dit aan de wand hangende functionele blok in linoleum antraciet is een verlengstuk van de woonruimte. Erachter bevindt zich een vijf meter lange paneelwand met horizontaal doorlopend notenhoutfineer, wat een zeer huiselijke sfeer creëert. Persoonlijke voorwerpen krijgen een plaatsje op de open borden. Fraai in de muur verzonken witte kasten dienen als functionele units en vormen één geheel met de architectuur.

bulthaup





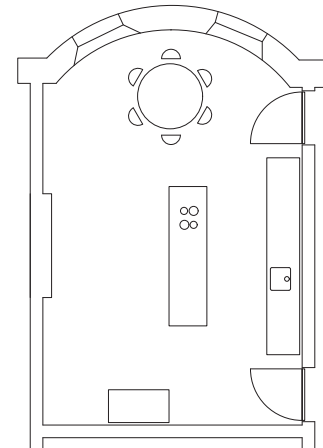
bulthaup b3 – Scottsdale, USA. Functieboxen met water uit de muur zorgen voor een vrij werkvlak en met het aluminium kookeiland creëren ze een professionele uitstraling. Daarbij werkt het concept met de warme materialen van de ruimte en speelt het met het licht: natuurlijke eiken fronten, massief notenhouten barblad en glazen wandpanelen waarin het licht reflecteert. Zo is deze combinatie prominent aanwezig in de royale ruimte en maakt met het eiland op steunpoten toch een lichte en zwevende indruk.



bulthaup



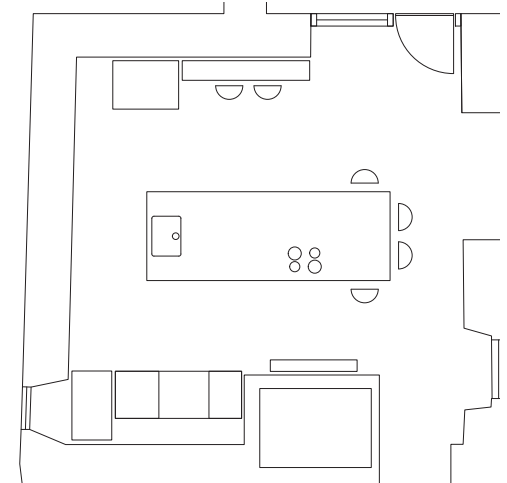




bulthaup b3 en b2 – Edinburgh, Groot-Brittannië. De combinatie van b3 en b2 schept creatieve mogelijkheden voor het presenteren van moderne kunst en laat ruimte voor architectuur. Het subtiele en consequent greeploze wandblok in grafietkleurig laminaat bevat een spoelunit en biedt veel ruimte voor het voorbereiden van het eten. De b2 werkbank met kookplaat staat markant in het centrum. De b2 werkkast in notenhoutfineer kan zijn inhoud indien nodig verbergen, dient als bergruimte én is een echte blikvanger.

bulthaup





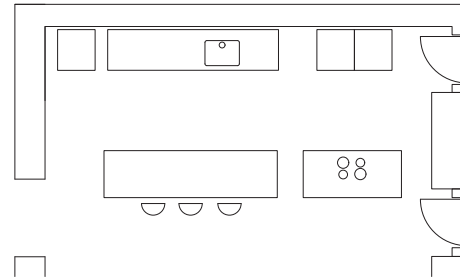
bulthaup b3 – Sant Pere de Torelló, Spanje. Deze functionele keuken nodigt actief uit: het centrale kookeiland is van alle kanten benaderbaar. Kasten met techniek en bergruimte, functieboxen, een draai-schuifdeurkast en een multifunctionele wand met roestvrijstalen board, kookboekhouder en kruidenpotjes ondersteunen de activiteiten aan de werkunit. De grepen vergemakkelijken het gebruik. Ontwerptechnisch lijkt de b3 met zijn systematische vlakverdeling te reageren op het onregelmatige van de natuursteenarchitectuur.

bulthaup





bulthaup b3 en b2 – Lissabon, Portugal. De gescheiden functionele onderdelen staan in een perfecte relatie tot elkaar: de plaatsing van de kraan aan de muur zorgt voor onbeperkte werkruimte. Aan de overkant biedt een b2 werkbank nog eens extra plaats voor voorbereidende werkzaamheden. Een tweede werkbank met kookplaat completeert de in de middelhoge kast geïntegreerde techniek. De markante b2 werkbanken maken van het bescheiden b3 wandblok een plaats waar het goed communiceren is.

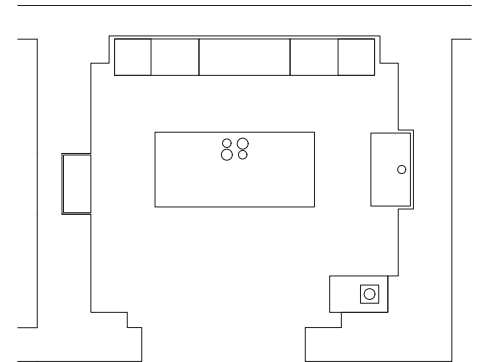


bulthaup





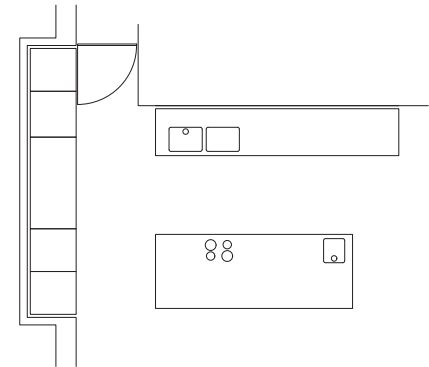
bulthaup b3 – Santa Flavia, Sicilië. Consequent kleurgebruik, beschilderde hout-elementen en een grove stenen vloer creëren samen een ruimte waarin de donkere, eenvoudige meubels een bescheiden rol spelen en volop ruimte laten aan het functionele. De in een nis geplaatste kasten staan rond het centraal opgestelde werkvlak met functioneel wandpaneel. De spoelunit met bulthaup mengkraan en wandpaneel is gecombineerd met een stenen bekken uit de regio. De RVS oppervlakken van het kookeiland tonen een intensief kleurspel.



bulthaup



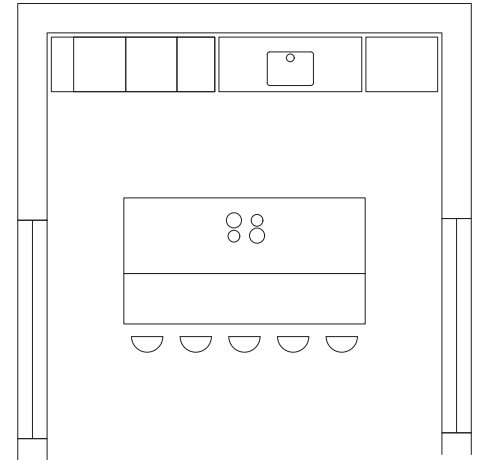




bulthaup b3 – Perelada, Spanje. Twee greeploze eilanden voor het voorbereiden en koken. De daartoe benodigde techniek zit in kasten en kan door middel van draaischuifdeuren gemakkelijk tevoorschijn worden gehaald. In gesloten toestand vormen de hoge kasten één geheel met de muur en zorgen ze voor een rustige sfeer. Het functionele karakter van het alpinewitte laminaat contrasteert fraai met de notenhouten binnenkant en zorgt voor een natuurlijke omlijsting voor de techniek. Het concept benadrukt de transparantie van deze royale leefruimte.

bulthaup

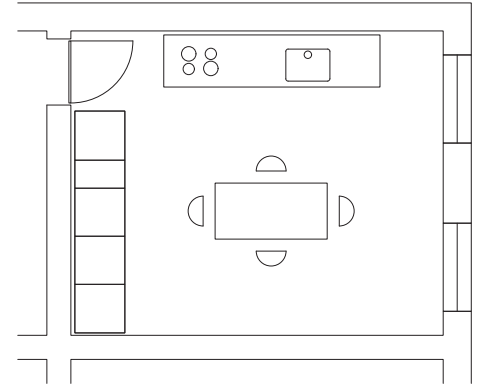




bulthaup b3 – Bangkok, Thailand. Het functionele blok versmelt met de muur en brengt homogeniteit in het vertrek. Bij het werkvlak zorgt een uit de muur stekende spoelunit voor onbeperkte werkruimte, ondersteund door functieboxen, de nodige techniek en bergruimte. Van beide kanten valt er daglicht in het vertrek en beschijnt het massief notenhouten barblad, dat samen met het kookeiland de communicatieruimte vormt. Extra licht wordt verkregen uit de afzuigkap boven de kookplaat.

bulthaup

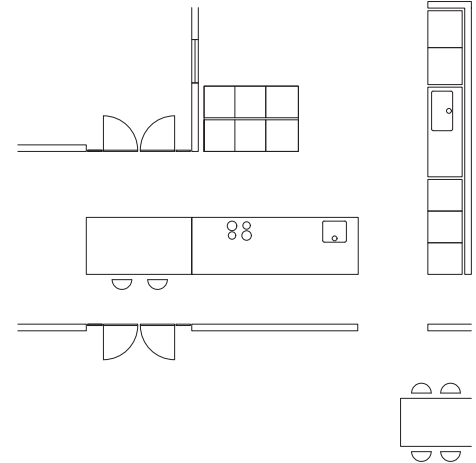




bulthaup b3 – Venetië, Italië. Maximale functionaliteit en huiselijke sfeer: de b3 multifunctionele wand heeft een spoelunit, functieboxen en opbergelementen. Het aan de muur hangende blok met kookplaat wordt zo een uiterst functionele plaats van actie. Doordat het niet direct op de vloer staat geeft het de ruimte een zekere weidsheid en zorgt het samen met het warme notenhoutfineer en de greeploze toplagen voor een huiselijke sfeer. De techniek is in witte kasten geplaatst, die daardoor optisch minder aanwezig zijn.

bulthaup



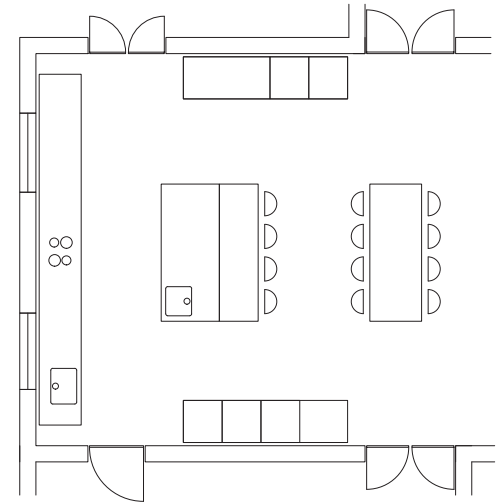


bulthaup b3 – Pinelands, Zuid-Afrika. Hart van dit huis is een sculpturaal eiland. Het maakt van drie ruimtes één leefruimte, waarin wordt gekookt, gegeten en gewoond. De grotere werkzaamheden met water vinden plaats aan het naar de muur gerichte werkvlak. De techniek is geïntegreerd in de kasten daarnaast, die overigens ook bij het kookeiland horen. Een wit barblad verlengt het eiland tot een plek voor communicatie. De grijze aluminium draai-schuifdeuren tonen dan wel verbergen de inhoud van de kasten, al naar gelang de wensen en behoeften van de gebruiker op dat moment.

bulthaup



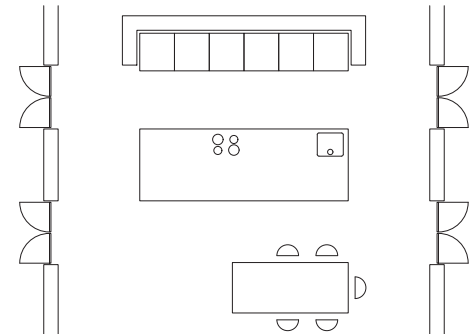




bulthaup b3 – Bischopscourt, Zuid-Afrika. Het roestvrijstalen werkvlak, de spoelunit en de kookplaat verbindt samen de afstand tussen twee muren. De toplagen van massief notenhout zorgen daarbij voor een warm, natuurlijk contrast. Het hangende werkblok geeft door zijn afstand tot de vloer een ruimtelijk gevoel. Dichter bij de leefruimte staat het eiland, dat met zijn massief notenhouten barblad een plek biedt voor een gesprek en om toe te kijken. De techniek wordt (met uitzondering van de wijnkast) door draai-schuifdeuren aan het oog onttrokken.

bulthaup





bulthaup b3 – Franschhoek, Zuid-Afrika. De ruimte heeft drie functies: het in de wand geïntegreerde blok bevat bergruimte en techniek, die met behulp van draai-schuifdeuren kan worden verborgen dan wel tevoorschijn gebracht. Het monoblock met werkvlak, spoelunit en kookplaat is de plek waar de meeste bezigheden plaatsvinden – van voorbereiden tot koken. Aan de bulthaup c2 tafel is er plaats om samen te zijn. Kleuren en materialen vormen een harmonisch geheel en zorgen voor samenhang om samen te zijn.

bulthaup

